

Скупштина града Београда, на седници одржаној 28. новембра 2014. године, на основу члана 6. став 3. Закона о порезима на имовину („Службени гласник РС“, бр. 26/01...68/14) и члана 31. тачка 14. Статута града Београда („Службени лист града Београда“, бр. 39/08, 06/10 и 23/13), донела је

О Д Л У К У

О ИЗМЕНИ И ДОПУНИ ОДЛУКЕ О ОДРЕЂИВАЊУ ЗОНА И НАЈОПРЕМЉЕНИЈИХ ЗОНА НА ТЕРИТОРИЈИ ГРАДА БЕОГРАДА ЗА УТВРЂИВАЊЕ ПОРЕЗА НА ИМОВИНУ

Члан 1.

У Одлуци о одређивању зона и најопремљенијих зона на територији града Београда за утврђивање пореза на имовину („Службени лист града Београда“, број 55/2013), у члану 2. став 2. после речи: „Зона заштите зеленила 2“ додаје се запета и речи: „Зона улазних праваца“.

Члан 2.

После члана 2. додаје се нови члан који гласи:

„Члан 2а

Саставни део текстуалног описа граница зона чини графички прилог у аналогном и електронском облику.

У случају неслагања текстуалног дела и графичког прилога, примењује се графички прилог.

Попис катастарских парцела и границе катастарских општина су урађене на основу расположивих подлога и ортофото снимака из 2010. године.“

Члан 3.

Списак зона мења се и гласи:

ПРВА ЗОНА

Стари део Београда

Од ушћа Топчидерске реке у Саву, обалом реке Саве (укључујући и одређену површину акваторија), даље преко копна у осовини Великих степеница до Карађорђевој улице, Карађорђевој, Париској, Тадеуша Кошћушка, Булевар војводе Бојовића, Дунавска, Тадеуша Кошћушка, даље испод надвожњака до обале реке Дунав, обалом реке Дунав (укључујући и одређену површину акваторија) до Панчевачког моста, Панчевачким мостом до Булевара деспота Стефана, Булевар деспота Стефана, Партизански пут, Митрополита Петра, Здравка Челара, Старине Новака, Кнеза Данила, Војводе Бране, Војводе Саватија, Тршћанска, Поп Стојанова, Жичком и Војислава Илића до Господара Вучића (укључујући први ред грађевинских парцела - непарна страна улице), Господара Вучића, Војводе Пријезде, Дели Радивоја, Митрополита Стратимировића, Устаничка, Небојшина, Бокелска, Булевар ослобођења, Стефана Првовенчаног, Прешернова, Трише Кацперовића, Табановачка, Булевар ослобођења, Војводе Степе, Јове Илића, Булевар ослобођења, Вељка Лукића-Курјака, Црнотравска, даље колским пролазом до Михаила Аврамовића, Михаила Аврамовића, границом блока 62 (не укључујући тај

блок)*, границом према графичком прилогу* до Милана Благојевића-Шпанца, Милана Благојевића-Шпанца, Баја Пивљанина, Велисава Вуловића, Михаила Аврамовића, Булевар кнеза Александра Карађорђевића, границом кат.парцела КО Савски венац 20682/3, 20682/9, 20682/6, 20654/1 (не укључујући парцеле), 20654/2 (укључујући парцелу), Јована Жујовића, у продужетку до улице Уроша Предића, Уроша Предића, Теодора Драјзера, границом према графичком прилогу*, Булевар војводе Мишића, Радничком до Топчидерске реке, Топчидерском реком до ушћа у Саву.

* Регулациони план просторне целине Дедиње („Службени лист града Београда“ бр. 1/2000).

Чукарица

Од раскрснице улица Кнеза Вишеслава и Петра Мартиновића, улицом Петра Мартиновића, Београдског батаљона, Благоја Паровића, границом кат.парцеле 13458/1 КО Чукарица (не укључујући парцелу), границом грађ.парцела од бр. 115В до бр.107В у улици Благоја Паровића - пролаз (укључујући парцеле), границом грађ. парцела од бр.107В у ул. Благоја Паровића - пролаз до бр.36 у ул. Зимоњићевој (укључујући парцеле), Зимоњићева, Жумберачка, улицом Кнеза Вишеслава до Петра Мартиновића.

Нови Београд и Земун

Од обале реке Саве Булеваром Михаила Пупина, Булевар Николе Тесле, улицом Ушће, Булевар Михаила Пупина, колским пролазом између блокова 12 и 13, границом кат.парцеле 1046/1 КО Нови Београд (не укључујући парцелу) до Булевара Николе Тесле, Булеваром Николе Тесле до раскрснице са улицом Алексиначких рудара, у продужетку улице Алексиначких рудара пролазом поред хотела „Југославија“ до реке Дунав, обалом реке Дунав (укључујући и одређену површину акваторија) до тачке у осовини Караматине улице, Караматина, Његошева, Главна, Орачка, око Сенског трга, Вртларска, 22. октобра, Александра Дубчека, Булевар Михаила Пупина, Омладинских бригада, границом железничке пруге до Тошиног бунара, Тошин бунар, око блока 65 до Милутина Миланковића, границом кат.парцела КО Нови Београд 2906/3 (не укључујући парцелу), 2906/24, 2990 (укључујући парцеле), Омладинских бригада, Јурија Гагарина, Антифашистичке борбе, у продужетку до реке Саве, обалом реке Саве до Бранковог моста (укључујући и одређену површину акваторија).

Од раскрснице улица Партизанске авијације и Стојана Аралице, улицом Стојана Аралице, Николе Добровића, преко блока до Димитрија Георгијевића-Старика, Димитрија Георгијевића-Старика, преко блока до Благоја Марјановића-Моше, преко блока границом комплекса фудбалског игралишта до аутопута Београд-Загреб, аутопутем до улице Партизанске авијације, улицом Партизанске авијације до Стојана Аралице.

ПРВА ЗОНА - ЕКСТРА ЗОНА СТАНОВАЊА

Дедиње

Од раскрснице Булевара кнеза Александра Карађорђевића са улицом Др. Милутина Ивковића, улицом Др. Милутина Ивковића, границом грађевинских парцела 3-1 и 3-5 (укључујући парцеле)*, Ружићева, Симе Лукина-Лазића, Пуковника Баџића, Љутице Богдана, Бањички венац, Вељка Лукића-Курјака, границом блокова 26*, 33* и 36* (не укључујући те блокове), Незнаног јунака, Паје Адамова, Васка Попе, Михаила Аврамовића, границом комплекса ортопедске болнице „Бањица“*, Омладинска, границом комплекса ортопедске болнице „Бањица“*, границом блока 62* (не укључујући блок), границом према графичком прилогу*, Велисава Вуловића, границом грађевинских парцела 55-1, 55-2 и 55-3 (не укључујући парцеле)*, Александра Тирнанића-Тиркета, Милана Благојевића-Шпанца, Баја Пивљанина, Велисава Вуловића, Михаила Аврамовића, Булевар кнеза Александра Карађорђевића, границом кат.парцела КО Савски венац 20682/3, 20682/9, 20682/6, 20654/1 (не укључујући парцеле), 20654/2 (укључујући парцелу), Јована Жујовића, у продужетку до улице Уроша Предића, Уроша Предића, Теодора Драјзера, границом према графичком прилогу*, границом грађевинских парцела 33-5 (не укључујући парцелу)* и 33-6 (укључујући парцелу)*, Сање Живановић, Војводе Дојчина, Дрварска, Жанке

Стокић, Змаја Огњена-Вука, Косте Главинића, границом комплекса за дечију и социјалну заштиту и за науку – део блока 41 (не укључујући тај комплекс)*, Васе Пелагића, Чолак-Антина, Козјачка, Булевар војводе Путника, Булевар кнеза Александра Карађорђевића до Др. Милутина Ивковића.

* Регулациони план просторне целине Дедиње („Службени лист града Београда“ бр. 1/2000).

Чукарица

Од границе кат.парцеле 13350/3 КО Чукарица (не укључујући парцелу) са улицом Зимоњићевом, границом кат.парцела КО Чукарица 13350/3, 13354/4, 13348/17, 13348/13, 13348/18, 13348/13, 13348/5 (не укључујући парцеле) до Жарковачке, Жарковачка, Београдског батаљона, Благоја Паровића, границом кат.парцеле 13458/1 КО Чукарица (не укључујући парцелу), даље границом грађ.парцела од бр. 115В до бр.107В у улици Благоја Паровића - пролаз (укључујући парцеле), границом грађ.парцела од бр.107В у ул. Благоја Паровића - пролаз до бр.36 у ул. Зимоњићевој (укључујући парцеле), Зимоњићевом до кат.парцеле 13350/3 КО Чукарица.

ПРВА ЗОНА - ЕКСТРА ЗОНА ПОСЛОВАЊА

Стари део Београда

Од раскрснице улица Париске и Грачаничке, Грачаничка, Рајићева, Цара Лазара, Маршала Бирјузова до Сремске, преко тунела степеништем до Призренске, Призренска, Краљице Наталије, Масарикова, Ресавска, Краља Милана, Светозара Марковића, Немањина, Краља Милутина, Бирчанинова, Булевар Ослобођења, Кнегиње Зорке, Макензијева, Алексе Ненадовића, Његошева, Светозара Марковића, Мишарска, Ресавска, Крунска, Андрићев венац, Краља Милана, Драгослава Јовановића, Дечанска, Браће Југовића, Краља Петра I, Змаја од Ноћаја, Цара Уроша, Цинцар Јанкова, Париском до раскрснице са Грачаничком.

Нови Београд

Од раскрснице Булевара Николе Тесле и улице Ушће, улицом Ушће, Милентија Поповића, Булевар Арсенија Чарнојевића, Владимира Поповића, у продужетку улице Владимира Поповића планираном саобраћајницом преко блока 20 до раскрснице са Булеваром Михаила Пупина, даље Булеваром Николе Тесле до раскрснице са улицом Ушће. Ова зона обухвата блокове 16, 19 и 20. Први ред објеката уз Булевар Михаила Пупина од броја 85а (укључујући тај број) до Антифашистичке борбе, Антифашистичке борбе, Булевар Зорана Ђинђића, Шпанских бораца до Булевара Михаила Пупина, први ред објеката уз Булевар Михаила Пупина до броја 117а (укључујући тај број). Ова зона, обухвата блок 26 и делове блокова 21 и 30.

Од Булевара Николе Тесле, улицом Трешњин цвет, Булевар уметности, Булевар Зорана Ђинђића, пролазом иза објекта „Меркатор“ до Булевара Михаила Пупина, Булевар Михаила Пупина, Алексиначких рудара до Булевара Николе Тесле. Ова зона обухвата блок 11а и део блока 31.

ДРУГА ЗОНА

Стари део Београда

Од реке Дунав Панчевачким мостом до Булевара деспота Стефана, Булевар деспота Стефана, Партизански пут, Митрополита Петра, Здравка Челара, Старине Новака, Кнеза Данила, Војводе Бране, Војводе Саватија, Тршћанска, Поп Стојанова, границом првог реда грађевинских парцела уз улице Жичку и Војислава Илића (не укључујући парцеле) до Господара Вучића, Господара Вучића, Војводе Пријезде, Дели Радивоја, Митрополита Стратимировића, Устаничка, Небојшина, Бокелска, Булевар ослобођења, Стефана Првовенчаног, Прешернова, Трише Кацлеровића, Табановачка, Булевар Ослобођења, Војводе Степе, Јове Илића, Булевар Ослобођења, Црнотравска, колским пролазом до Михаила Аврамовића, Михаила Аврамовића, границом блока 62* (укључујући блок), границом према графичком прилогу* до Милана Благојевића-Шпанца, Милана Благојевића-Шпанца, границом кат. парцеле 20660/1 КО Савски венац (не укључујући парцелу), границом кат.парцела КО Стара Раковица 2377/1, 31/1 (не укључујући парцеле), даље Тавчаревом, Пере Велимировића, Борска, Баштованска, Бебелова, Војводе Степе (укључујући

први ред грађевинских парцела - непарна страна) до Омишке, Омишка, Милана Распоповића, Љубе Шерцера, Качерска, Гостиварска, Витановачка, Кумодрашка, границом грађ.парцела у Кумодрашкој бр.63 и 65 до Љубе Ковачевића, Љубе Ковачевића, Бакарска, Мишка Јовановића, Стефана Првовенчаног, Војислава Илића, Владимира Томановића, Михаила Тодоровића, Устаничка, Гламочка, Пљеваљска, Др. Велизара Косановића, Живка Давидовића, Булевар краља Александра, Војводе Довезенског, Арадска, Хекторовићева, Букурешка, Милана Ракића, Кордунашка, Чингријина, границом према графичком прилогу**, Кордунашка, границом према графичком прилогу**, Војводе Симе Поповића, границом према графичком прилогу**, Трнавска, Новице Церовића, границом према графичком прилогу**, Вељка Дугошевића, границом према графичком прилогу**, Волгина, Драгослава Срејовића, Триглавска, Јастребачка, Патриса Лумумбе, Триглавска, Уралска, Патриса Лумумбе, Миријевски булевар, Вишњичка, Вишњичком до Анице Савић - Ребац, у осовини улице Анице Савић - Ребац до дунавског рукавца, обалом дунавског рукавца до шпица Аде Хује (укључујући и дунавски рукавац), даље обалом Аде Хује (укључујући и одређену површину акваторија) до Панчевачког моста.

Од раскрснице улица Драгослава Срејовића и Оштрељске**, Оштрељском**, улица Нова 2**, границом кат.парцела КО Звездара 2208, 2209, 2210 (укључујући парцеле) до Драгослава Срејовића, Драгослава Срејовића до Оштрељске**.

Од раскрснице улице Драгослава Срејовића и пешачке стазе**, пешачком стазом** до Нишавске**, Нишавска**, Астрономска**, границом зоне 3 (укључујући ту зону)**, Каменорезачка**, улица А-6**, (Друговачка), Јованке Радаковић, Драгослава Срејовића до раскрснице са пешачком стазом**.

* Регулациони план просторне целине Дедиње („Службени лист града Београда“ бр. 1/2000).

**План детаљне регулације за подручје градске парк-шуме „Звездара“, општина Звездара („Службени лист града Београда“ бр. 7/12).

Чукарица

Од раскрснице Топчидерске реке и Радничке, Радничком, Булевар Војводе Мишића, границом према графичком прилогу*, трамвајском пругом, Паштровићева, Пожешка, Кнеза Вишеслава, Петра Мартиновића, Београдског батаљона, Благоја Паровића, границом кат.парцеле 13458/1 КО Чукарица (укључујући парцелу), даље границом грађ.парцела од бр. 115В до бр.107В у улици Благоја Паровића-пролаз (не укључујући парцеле), границом грађ.парцела од бр.107В у ул. Благоја Паровића-пролаз до бр.36 у ул. Зимоњићевој (не укључујући парцеле), Зимоњићева, Жумберачка, Кнеза Вишеслава, Милоја Закића, Димитрија Аврамовића, Владимира Роловића, Олимпијских игара, Ратка Митровића, Ђорђа Огњеновића, Пожешка, Маршала Толбухина (Лазаревачки друм), Савска магистрала, Радничком до Топчидерске реке.

* Регулациони план просторне целине Дедиње („Службени лист града Београда“ бр. 1/2000).

Нови Београд и Земун

Од раскрснице улица Омладинских бригада и Јурија Гагарина, Јурија Гагарина, Антифашистичке борбе, у продужетку улице до реке Саве, обалом реке Саве (укључујући и одређену површину акваторија) до тачке у продужетку границе комплекса за непрофитно и социјално становање и спорт западно од насеља Др. И. Рибар, даље границом овог комплекса (укључујући комплекс) до Виноградске, Виноградска, Војвођанска, Гандијева, Партизанских авијација, Стојана Аралице, Николе Добровића, Димитрија Георгијевића-Старика, преко блока до Благоја Марјановића-Моше, границом комплекса фудбалског игралишта до аутопута Београд-Загреб, даље аутопутем, Тошин бунар, Прилаз, Новоградска, Цара Душана, Наде Димић, Прегревица, Деспота Ђурђа, у продужетку ове улице до обале реке Дунав, обалом реке Дунав (укључујући и одређену површину акваторија) до Караматине, Караматина, Његошева, Главна, Орачка, око Сенског трга у правцу Вртларске, Вртларска, 22. октобра, Александра Дубчека, Булевар Михаила Пупина, Омладинских бригада, границом железничке пруге, Тошин бунар, око блока 65 до Милутина Миланковића, границом кат.парцела КО Нови Београд 2906/3 (не укључујући парцелу), 2906/24, 2990 (укључујући парцеле), Омладинских бригада до раскрснице са Јурија Гагарина.

Подручје аеродрома „Никола Тесла“

Од границе КО Нови Београд са КО Сурчин, улицом Војвођанском, Аеродромски пут, Радничка, Македонских бригада, границом кат.парцеле 3267/1 КО Сурчин (укључујући парцелу), Радничка 2, Игњата Лакочевића, обилазницом око Београда до раскрснице са аутопутем Београд-Загреб, аутопутем, границом кат.парцела КО Сурчин 3735/3, 3735/2, 3735/1, 3980 (укључујући парцеле), даље Радиофар улица 1, Радиофар улица 3, Радиофар улица 12, границом кат.парцеле 3991 КО Сурчин (укључујући парцелу) до границе КО Сурчин са КО Нови Београд, границом кат. парцеле 3925/2 КО Нови Београд (укључујући парцелу), Војвођанском до границе КО Нови Београд са КО Сурчин.

ТРЕЋА ЗОНА

Стари део Београда

Од раскрснице улица Деспотовачке и Маршала Тита, Маршала Тита, Вишњичка, Миријевски булевар, Патриса Лумумбе, Уралска, Триглавска, Јастребачка, Патриса Лумумбе, Јастребачка, Триглавска, Драгослава Срејовића, Јованке Радаковић, пролазом до Каменорезачке, границом према графичком прилогу*, Кордунашка, границом према графичком прилогу*, Чингријина, Кордунашка, Милана Ракића, Букурешка, Хекторовићева, Арадска, Војводе Довезенског, Булевар краља Александра, Живка Давидовића, Др. Велизара Косановића, Пљеваљска, Гламочка, Устаничка, Михаила Тодоровића, Владимира Томановића, Војслава Илића, Стефана Првовенчаног, Мишка Јовановића, Бакарска, Љубе Ковачевића, границом грађ.парцела у Кумодрашкој бр.63 и 65, Кумодрашка, Витановачка, Гостиварска, Качерска, Љубе Шерцера, Милана Расповића, Омишка, Војводе Степе (не укључујући први ред грађевинских парцела на непарној страни до Бебелове улице), Бебелова, Беранска, Војводе Степе, Октобарска, Гуњак, Кукурузова, Доња, границом кат.парцела КО Кумодраж 1758/3, 1758/1, 1787, 1757, 1585 (не укључујући парцеле), даље преко кат.парцела КО Кумодраж 1586 и 1951/1, даље према графичком прилогу, Кружна, границом грађевинских парцела у Кружној бр. 15А, Излетничкој бр. 22 и 25, Житној бр.15 и 26, Багремовој бр.2-14 и Виноградској бр.1-11 (укључујући парцеле), Јунска, Кумодрашка, Топола, стазом до улице Браће Јерковић, Браће Јерковић, Светозара Радојчића, Браће Срњић, Цветанова ћуприја, преко блока до Милошевог кладенца, Милошев кладенац, Милана Предића, Павла Васића, Народног фронта, Булевар Краља Александра, Бајдина, Стеве Варгаша, Келтска, Игманска, око блока стазом до Матице српске, Матица српска, Михаила Булгакова, Љубише Миодраговића, стазом око насеља Миријево II, Мирослава Крлеже, око блока до Александра Бугарског, Александра Бугарског, Косте Нађа, Витезова карађорђевог звезде, Заграђе, Шејкина, у продужетку улице до границе општине Палилула, границом општине Палилула, стазом до гробља „Лешће“, северозападном границом гробља Лешће и у наставку стазом до Сланачког пута, Сланачки пут, Дрварске чесме, Деспотовачком до Маршала Тита.

*План детаљне регулације за подручје градске парк-шуме „Звездара“, општина Звездара („Службени лист града Београда“ бр. 7/12).

Палилула

Од раскрснице железничке пруге и Панчевачког пута, Панчевачким путем, границом кат.парцела КО Крњача 1031/2, 1031/3, 1031/1, 1091/1, 1032, 1102, 1033, 1034/5, 1409, 1401, 1034/5, 1398 (укључујући парцеле), даље преко кат.парцела КО Крњача 1604/3 и 1593/1 границом кат.парцела КО Крњача 1593/1, 1593/4, 1593/3 (укључујући парцеле), границом КО Крњача са КО Овча до Панчевачког пута, Панчевачким путем до канала, даље каналом до Заге Маливук улица 3, Заге Маливук улица 3 до железничке пруге, железничком пругом до Панчевачког пута.

Вождовац, Чукарица и Раковица

Од раскрснице Булевара Ослобођења и Баштованске, Баштованска, Борска, Пере Велимировића, Патријарха Димитрија, Врбничка, границом грађевинских парцела у ул. Врбничка бр.2-10 и Црнојевића бр. 4-8 (укључујући грађевинске парцеле), Црнојевића, Годоминска, Луке Војводића, око стамбеног блока до Кнеза Вишеслава, Кнеза Вишеслава, Милоја Закића, Димитрија Аврамовића, Владимира Роловића, Олимпијских игара, Ратка Митровића, Ђорђа Огњановића, Пожешка, Маршала Толбухина (Лазаревачки друм), Милорада Јовановића, Водоводска, Јосипа Дебелјака, Трговачка, Ибарска магистрала, границом кат.парцела КО

Чукарица 2804/4, 2804/5, 2804/1, 2805/3, 2806/3, 2807/2, 3461/1, 2783/1, 2799/1, 2798/1, 2797/1, 2796/1, 2815/1, 3468/6, 2794/1, 2795/1 (укључујући парцеле), преко кат. парцеле 3459/4, даље границом кат.парцела 3459/5, 3471, 3477/1 (не укључујући парцеле), преко кат. парцеле 3463/8, даље границом кат.парцела 3478/3, 3478/2, 3478/1, 3244, 3243, 3242, 3241, 3229, 3228, 3227, 3230, 3401 (не укључујући парцеле), даље границом кат.парцела КО Железник 3684, 3685, 7953/1 (не укључујући парцеле), 3686, 3687 (укључујући парцеле), 3688, 3689, 3690, 3691 (не укључујући парцеле), 3719 (укључујући парцелу), Кружни пут, Ибарска магистрала, XI крајишке дивизије, Патријарха Јоаникија, Сретена Младеновића-Мике, Видиковачки венац, Боже Јеремића, Суседградска, преко блока до Пилота Михајла Петровића, Пилота Михајла Петровића, Патријарха Димитрија, Варешка, границом старе пруге, Борска, границом кат.парцела КО Стара Раковица 173, 172, 165/20 (не укључујући парцеле), Вукасовићева, границом грађ. парцела Вукасовићева бр. 25-55, 6. личке дивизије бр.2-80, Борска бр. 78-94 (укључујући парцеле), Ацине ливаде, границом индустријског комплекса (укључујући комплекс), пролазом између зграда, границом комплекса „Расадник“ (укључујући комплекс), Булеваром Ослобођења до Баштованске.

Нови Београд, Земун и Сурчин

Од обале реке Дунав у правцу улице Деспота Ђурђа, Деспота Ђурђа, Прегревица, Наде Димић, Цара Душана, Новоградска, Прилаз, Тошин бунар, аутопут Београд-Загреб, Партизанске авијације, Гандијева, Војвођанска, Сурчинска, стазом до Недељка Гвозденовића, Срђана Алексића, Грчка, Норвешка, Марка Челебоновића, границом према графичком прилогу*, границом КО Сурчин и КО Нови Београд, границом кат.парцеле 3991 КО Сурчин (не укључујући парцелу), Радиофар улица 12, Радиофар улица 3, Радиофар улица 1, границом кат.парцела КО Сурчин 3980, 3735/1, 3735/2, 3735/3 (не укључујући парцеле) до аутопута Београд-Загреб, преко аутопута даље границом према графичком прилогу*, 32. Нова, аутопут Београд-Нови Сад до раскрснице аутопута са улицом Мајора Зорана Радосављевића, даље границом према графичком прилогу** до обале реке Дунав, обалом реке Дунав (укључујући и одређену површину акваторија) до тачке на обали у правцу улице Деспота Ђурђа.

*План детаљне регулације привредне зоне „Аутопут“ у Новом Београду, Земуну и Сурчину („Службени лист града Београда“ бр. 61/09).

**План детаљне регулације привредне зоне „Горњи Земун“, зоне 1 и 2 („Службени лист града Београда“ бр. 34/03) и зоне 3 и 4 („Службени лист града Београда“ бр. 14/05).

ЧЕТВРТА ЗОНА

Палилула

Од раскрснице Зрењанинског пута и улице Бранка Момирова 1, Бранка Момирова 1, границом кат. парцеле 1622 КО Крњача (не укључујући парцелу), каналом до Зрењанинског пута, Зрењанинским путем до улице Грге Андријановића 4, даље том улицом до железничке пруге, железничком пругом, Панчевачким путем, границом кат.парцела КО Крњача 1031/2, 1031/3, 1031/1, 1091/1, 1032, 1102, 1033, 1034/5, 1409, 1401, 1034/5, 1398 (не укључујући парцеле), даље преко кат.парцела 1604/3 и 1593/1, границом кат.парцела 1593/1, 1613/2, 1655/1 (укључујући парцеле) до улице Бранка Момирова 1.

Звездара и Вождовац

Од раскрснице улица Михаила Булгакова и Љубише Миодраговића, Михаила Булгакова, Матице српске, границом према графичком прилогу до Игманске, Игманска, Стеве Варгаша, Бајдина, Булевар краља Александра, Народног фронта, Павла Васића, Милана Пређића, Милошев кладенац, преко блока до Цветанове ћуприје, Цветанова ћуприја, Браће Срњић, Светозара Радојчића, Браће Јерковић, стазом до Тополе, Топола, Кумодрашка, Јунска, границом грађ. парцела у улицама: Виноградска бр.1-11, Багремова бр.2-14, Житна бр.26 и бр.15, Излетничка бр.22 и бр.25 и Кружна бр.15А (не укључујући парцеле), Кружна, даље према графичком прилогу, даље преко кат. парцеле КО Кумодраж 1951/1 и 1586, границом кат. парцела КО Кумодраж 1585, 1757, 1787, 1758/1, 1758/3 (укључујући парцеле), Доња, Кукурузова, Гуњак, Октобарска, Војводе Степе, Топола, Текеришка, Реметинска, Војводе Степе, Митков кладенац, Николе Груловића,

Партизанска, Булевар краља Александра, Смедеревски пут, Нине Кирсанове, стазом до Михаила Булгакова.

Од раскрснице Булебара Ослобођења и Баштованске, Булевар Ослобођења, Павла Лабата, Драгана Радића, Иванке Муачевић, Калемарска, Војводе Степе, Беранска, Бебелова, Булеваром Ослобођења до Баштованске.

Раковица

Од раскрснице улица Патријарха Димитрија и Варешке, границом старе пруге, пролазом до Борске, Борска, Мишка Крањца, путем до границе зоне заштите зеленила, границом зоне заштите зеленила, Патријарха Димитрија, границом кат.парцела КО Ресник 11/1 (укључујући парцелу), 597/1, 589/1, 582, 581 (не укључујући парцеле), 580, 575, 556, 558, 559, 553, 550, 544, 581/1 (укључујући парцеле), даље улицом Ослобођење, Кружни пут-Кијево, Ибарска магистрала, XI крајишке дивизије, Патријарха Јоаникија, Сретена Младеновића-Мике, Видиковачки венац, Боже Јеремића, Суседградска, преко блока до Пилота Михаила Петровића, Пилота Михаила Петровића, Патријарха Димитрија до раскрснице са Варешком.

Чукарица

Од границе кат. парцеле III зоне и Кружног пута, Кружним путем, Авалска, Радних акција, Лоле Рибара, Водоводска, Браће Вучковић, Трговачка, Ибарска магистрала, границом кат. парцела III зоне (не укључујући парцеле), до Кружног пута.

Нови Београд и Сурчин

Од раскрснице Виноградске и Сурчинске, Виноградска, границом према графичком прилогу* до обилазнице око Београда, обилазницом, Игњата Лакочевића, Радничка 2, границом кат.парцеле 3267/1 КО Сурчин (не укључујући парцелу), Македонских бригада, Радничка, Аеродромски пут, Војвођанска, границом КО Сурчин са КО Нови Београд, границом кат.парцеле 3925/2 КО Нови Београд (не укључујући парцелу), границом КО Сурчин са КО Нови Београд, границом према графичком прилогу**, Марка Челебоновића, Норвешка, Грчка, Срђана Алексића до Недељка Гвозденовића, Сурчинском до Виноградске.

*Граница уже зоне санитарне заштите водоизворишта (Генерални план Београда 2021, „Службени лист града Београда“ бр. 27/03, 25/05, 34/07, 63/09, 70/14).

**План детаљне регулације привредне зоне „Аутопут“ у Новом Београду, Земуну и Сурчину („Службени лист града Београда“ бр. 61/09).

Земун

Од раскрснице аутопута Београд–Нови Сад и улице Мајора Зорана Радосављевића, аутопутем, границом кат.парцела КО Батајница 2831/2, 2830/3, 2830/2 (укључујући парцеле), даље улицом Жарка Обрешког, Далматинске загоре, Максима Бранковића, Војвођанских бригада, Саве Гркинића, Јована Бранковића, Царице Јелене, железничком пругом, границом зоне улазних праваца, железничком пругом, 32. Нова, аутопутем Београд-Нови Сад до улице Мајора Зорана Радосављевића.

Обреновац-центар

Од раскрснице улица Милоша Обреновића и Војводе Путника, улицом Војводе Путника, Краља Александра I, Раденка Ранковића, Светог Владике Николаја, Светог Саве, Александра-Аце Симиновића, Проте Матеје Ненадовића, Цара Душана, Немањина, Фрушкогорска, Попа Леонтија Марковића, Фрушкогорска, Краља Милана, Кнеза Симе Марковића, Др. Арчибалда Рајса, Љубе Ненадовића, Милоша Обреновића, Белопољска, стазом поред канала, каналом, стазом до Колубарске, каналом до улице Вашариште, улицом Вашариште, Милоша Обреновића до Војводе Путника.

Лазаревац-центар

Од раскрснице улице Димитрија Туцовића и улице Железничке, Железничка, Вељка Влаховића, Стефана Немање, Др. Ђорђа Ковачевића, Душана Вукотића до реке Лукавице, даље реком Лукавицом до улице Димитрија Туцовића, Димитрија Туцовића до раскрснице са улицом Железничком.

Младеновац-центар

Од раскрснице улица Браће Баџак и Слободана Јовановића, Слободана Јовановића, Краља Петра I, Војводе Путника, Краљице Марије, Јанка Катића, 8.марта, Краља Александра Обреновића, Николе Пашића, Космајска, Витомира Богдановића-Бурзе, Браће Баџак до Слободана Јовановића.

ПЕТА ЗОНА

Палилула

Обухвата катастарске општине: Вишњицу (изузев земљишта које је у зони заштите зеленила, II и III зони), Сланце, Крњачу (изузев земљишта које је у зони заштите зеленила, III и IV зони) и Борчу (изузев земљишта које је у зони заштите зеленила и IV зони).

Звездара

Обухвата катастарске општине: Велики Мокри Луг (изузев земљишта које је у III и IV зони), Мали Мокри Луг (изузев земљишта које је у III и IV зони) и Миријево (изузев земљишта које је у III и IV зони).

Вождовац

Обухвата катастарске општине: Јајинци (изузев земљишта које је у III и IV зони), сверни део КО Раковица село од Кружног пута и железничке пруге Београд-Пожаревац, Кумодраж (изузев земљишта које је у III и IV зони) и северни део КО Бели поток од железничке пруге Београд-Пожаревац.

Раковица

Обухвата катастарске општине: Стара Раковица (изузев земљишта које је у зони заштите зеленила, II, III и IV зони), Кнежевац (изузев земљишта које је у III зони, зони улазних праваца и IV зони) и Ресник (изузев земљишта које је у IV зони).

Чукарица

Обухвата катастарске општине: Остружницу са припадајућом површином акваторија, Железник (изузев земљишта које је у зони заштите зеленила, III зони, зони улазних праваца и IV зони) и део Сремчице и то: од раскрснице Београдске и Дворжакове, Дворжакова, границом кат.парцеле 2903 КО Сремчица (укључујући парцелу), Дворжакова, Горичка, границом комплекса постојећег колективног становања и комплекса школе и дечије установе, даље стазом око комплекса колективног становања до Београдске, Београдском до Дворжакове.

Земун

Обухвата катастарске општине: Земун поље (изузев земљишта које је у III зони, зони улазних праваца и IV зони) и Батајницу (изузев земљишта које је у III зони, зони улазних праваца и IV зони).

Сурчин

Обухвата катастарске општине: Добановци (изузев земљишта које је у II зони и зони улазних праваца) и Сурчин (изузев земљишта које је у зони заштите зеленила, II, III, зони улазних праваца и IV зони).

Гроцка

Обухвата катастарску општину Калуђерицу.

Обреновац

Од укрштања границе КО Барич са КО Мала Моштаница и Обреновачког пута, Обреновачким путем до реке Колубаре, реком Колубаром, границом КО Бело поље са КО Мислођин, границом КО Бело Поље са КО Велико Поље, границом КО Звечка са КО Велико поље, границом КО Звечка са КО Стублине, каналом Велика бара, границом КО Уровци са КО Звечка, железничком пругом до границе комплекса термоелектране „Никола Тесла-А“*, границом комплекса термоелектране „Никола Тесла-А“*, обалом реке Саве (укључујући и одређену површину акваторија), границом према графичком прилогу** преко копна до реке Саве на супротној страни, обалом реке Саве (укључујући и одговарајућу површину акваторија) до границе КО Барич са КО

Мала Моштаница, том границом до Обреновачког пута (изузев земљишта које припада IV зони и зони специфичних намена - комплекс „Прве искре Барич“).

*План генералне регулације за објекте ТЕНТ са припадајућом депонијом („Службени лист града Београда“ бр. 59/08).

**Измене и допуне Плана генералне регулације за део насеља Звечка, Рвати, Петлово брдо и Забрежје у Обреновцу („Службени лист града Београда“ бр. 14/08).

Лазаревац

Обухвата следеће улице: Ибарски пут од бр. 3-5 и од бр. 12-22, Димитрија Туцовића од улице М. Лазаревића до Ибарске магистрале, Војводе Мишића, Железничка од бр. 2-12, Владике Николаја Велимировића од бр. 2-68 и од бр. 1-57, Печанска, Браће Рибар, Николе Тесле, Живана Пауновића, М. Живановића, Јанка Веселиновића, Проте Матеје, М. Макањића, Милана Ђуровића, Београдска, Луке Спасојевића, Вука Караџића од бр. 1-17 и од бр. 2-18, Валандовска од бр. 2-8 и од бр. 1-11, Мије Алексића, Божидара Тодоровића, Косте Рацина, Војводе Степе од бр. 2-40 и од бр. 1-21, Видовданска, Браће Миловановић, Рабска, Милене Павловић-Барили, Шумадијска, Чедомира Поповића-Солунца, Стеве Сингера, Драгојла Дудића, Милана Ракића, Радоја Домановића, Милана Предића, Ђорђа Живковића, Н. Станојевића, Јована Јовановића-Змаја, Светозара Марковића, Ђуре Ђаковића, Др. Воје Даниловића, Бранка Крсмановића, Стефана Немање од бр. 13-23 и од бр. 16а-44, Нова Његошева, Хајдук Вељка, Његошева, Станислава Сремчевића-Црног, Бошка Бухе, М. Поповића, Златиборска, Милана Зарића, Тамнавска, Нишка, Козарачка, Савска, Авалска, Стара пруга од бр.2-6, Јанка Стајчића од бр. 1-31 и од бр. 2-50, Бранка Радичевића-непарна страна од бр. 27 до краја улице, Душана Вукотића-непарна страна, М. Лазаревића од бр. 2-82 и бр. 67-69, Вељка Влаховића-непарна страна, Стефана Немање од бр. 2-44 и од бр. 15-23, Др. Ђорђа Ковачевића од бр. 29-45 и од бр. 18-66 (изузев земљишта које припада IV зони).

Младеновац

Од раскрснице улица Краља Петра I и Славка Манојловића, Краља Петра I, Десанке Максимовић, Шарпланинска, Јанка Веселиновића, Славка Манојловића, Милована Видаковића, преко блока до Милутина Миланковића, Милована Видаковића, преко блока до улице Сестара Марјановић, преко блока до Николе Пашића, Николе Пашића, Михаила Миловановића, границом гробља (укључујући гробље) до Дедињске, Дедињска, Вука Караџића, Космајска, Николе Пашића, Краља Александра Обреновића, 8.марта, Јанка Катића, Краљице Марије, Војводе Путника, Краља Петра I, Слободана Јовановића, Браће Баџак, Краља Петра I до Славка Манојловића.

ШЕСТА ЗОНА

Палилула

Обухвата катастарске општине: Велико село (укључујући и одређену површину акваторија) и Овчу са припадајућом површином акваторија (изузев земљишта које је у зони улазних праваца).

Земун

Обухвата катастарску општину Угриновце.

Вождовац

Обухвата катастарске општине: Раковица село (изузев земљишта које је у V зони), Пиносаву и Бели поток (изузев земљишта које је у V зони).

Чукарица

Обухвата катастарске општине: Умку (укључујући и одређену површину акваторија), Велику Моштаницу, Сремчицу (изузев земљишта које је у V зони) и Рушањ (изузев земљишта које је у зони улазних праваца).

Обреновац

Обухвата катастарске општине: Малу Моштаницу (укључујући и одређену површину акваторија), Барич (изузев земљишта које је у зони заштите зеленила, V и зони специфичних намена), Мислођин (изузев земљишта које је у V и зони специфичних намена), Бело поље (изузев

земљишта које је у IV и V зони), Звечку (изузев земљишта које је у V зони), Уровце (изузев земљишта које је у V и зони специфичних намена), Бргулице, Ратаре и Кртинску укључујући и одређену површину акваторија (изузев земљишта које је у зони специфичних намена).

Лазаревац

Обухвата следеће улице: Ибарска магистрала јужно до пута за Дом у Петки, северно од бр.7-23 (до пута за сточну пијацу), Лајковачка пруга од бр.14-28 и од бр.1-37, Владике Николаја Велимировића од бр.70 и од бр.59 до улице Ракића сокак, Ракића сокак, Ботаничка, Милице Стојадиновић-Српкиње, Бранка Пешића, Славише Ђорђевића, Солунска, Зорана Радмиловића, Милована Глишића, Рударска, Војводе Вука, Браће Југовића, Радничка, Хаџи Рувимова, Јовице Ивковића, Милована Лазаревића од бр.84-146 и од бр.71-127, Васе Чарапића, Шушњарска, Војводе Путника, Боре Станковића, Филипа Вишњића, Вука Караџића од бр.19-155а и од бр.20-162, Марка Орешковића, П.Антонијевића-Баше, Саве Ковачевића, А.Недељковића, М.Илића-Чиче, Косте Абрашевића, Мајора Гавриловића, Живорада Јездимировића, Рудовачка, М.Бојића, Валандовска од бр. 10 до краја улице и од бр.13 до краја улице, Војислава Илића, Ратка Ранковића, Д. Даниловића, Хрстова, Војводе Степе од бр. 42-100 и од бр. 23-115, Тополска, Брестова, Цвијићева, Марије Бурсаћ, Јелене Ђетковић, Богдана Грујића, Проте Смиљанића, Радована Драговића, Фрање Клуз, А.Миладиновића, Малог Радојице, Душана Радовића, 27.марта, Рибарска, Саве Сирогојног, Соње Маринковић, Узун Миркова, Ускочка, Ј. Јанковића, Бреза, Симе Шолаје, Жичка, Раваничка, Грачаничка, Опленачка, Кнегиње Милице, Југ-Богданова, Живојина Жујовића, Венчачка, Бранка Ћопића, Надежде Петровић, Танаска Рајића, Михаила Пупина, Сакуљинска, Липов лад, Панчићева, Дринке Павловић, А. Белића, Дрењански пут, 1300 каплара, Дринска, Д.Јерковић, Липовичка, Кнеза Милоша, Поп Ранкова, Б. Марковића, П. Јовановића, Церска, Ивана Миловановића од бр.1-21 и од бр.2-20, Вишеградска, Ж.Кузмановића, Л.Грубора, Исидоре Секулић, Андрије Живојиновића, Станимира Пауновића, Чеде Полкића, Станоја Главаша, Бојана Ступице, В.Глигорића, Кривајска, Лабска, Ситничка, Тимочка, Бранислава Милутиновића, Стефана Немање од гробља од бр.25 до краја улице и од бр.46 до краја улице, Јоакима Вујића, Јована Дучића, Омладинска, Лазе Костића, Светосавска, Зеочка, Јастребачка, Фрушкогорска, Мајдампечка, Буровска, Студеничка, Пештанска, Топличка, Шопићки пут-Борска, Делиградска, Ђердапска, Бањалучка, Лазе Лазаревића, Рудничка, Медошевачка, Космајска, Цветовачка, Јагодинска, Сјеничка, Копаоничка, Брегалничка, Ђурђевданска, Милунке Савић, Воје Ђурића, Шест авијатичара, Др.П.Чубровића, Мишарска, Маричка, Бањичка, Дивчибарска, Зетска, 4. јула, Петра Кочића, Ужичка, Марка Миљанова, Ивана Цанкара, Романијска, Иве Андрића, Гаврила Принципа, Комска, 7. јула, Охридска, Старине Новака, Ибарска, Петра Муњаса, Суворовска, Проте Чеде, Јанка Стајчића од Дома културе од бр.33-141 и од броја 52 до пута за Ново гробље, насеље Јелав у Барошевцу.

Младеновац

Ова зона обухвата земљиште у границама Генералног плана Младеновца 2021. („Службени лист града Београда“ бр. 9/05) које није обухваћено IV и V зоном.

Барајево

Део КО Барајево који је обухваћен Регулационим планом Центар Барајево („Службени лист града Београда“ бр. 22/98), Детаљним урбанистичким планом МЗ „Гај“, 1а етапа („Службени гласник РС“, бр.4/89) као и простор реализованог колективног становања непосредно уз 1а етапу Детаљног урбанистичког плана МЗ „Гај“.

Гроцка

Обухвата катастарске општине: Гроцку са припадајућом површином акваторија (изузев земљишта које је у зони заштите зеленила), Ритопек (укључујући и одређену површину акваторија), Болеч, Лештане и Винчу (укључујући и одређену површину акваторија).

СЕДМА ЗОНА

Палилула

Обухвата катастарске општине: Ковилово са припадајућом површином акваторија (изузев земљишта које је у зони заштите зеленила) и Комарево хумку.

Сурчин

Обухвата катастарске општине: Бечмен и Јаково (укључујући и одређену површину акваторија).

Вождовац

Обухвата катастарску општину: Рипањ и Зуце (изузев земљишта које је у зони улазних праваца).

Обреновац

Обухвата катастарске општине: Јасенак, Дражевац, Велико поље, Стублине, Грабовац (изузев земљишта које је у зони специфичних намена), Скелу са припадајућом површином акваторија (изузев земљишта које је у зони заштите зеленила и зони специфичних намена) и Ушће (изузев земљишта које је у зони специфичних намена).

Лазаревац

Обухвата катастарске општине: Шопић (изузев земљишта које је у IV, V и зони специфичних намена), Бурово (изузев земљишта које је у VI и зони специфичних намена), Дрен (изузев земљишта које је у VI зони), Лукавицу (изузев земљишта које је у VI зони), Стубицу (изузев земљишта које је у VI зони), Шушњар (изузев земљишта које је у VI зони), Петку (изузев земљишта које је у VI зони), Вреоце (изузев земљишта које је у зони специфичних намена), Велике Црљене (изузев земљишта које је у зони специфичних намена), Степојевац (изузев земљишта које је у зони специфичних намена), Зеоке (изузев земљишта које је у зони специфичних намена), Медошевац (изузев земљишта које је у зони специфичних намена) и Цветовац (изузев земљишта које је у зони специфичних намена).

Младеновац

Обухвата катастарске општине: Рајковац (изузев земљишта које је у VI зони), Младеновац-село (изузев земљишта које је у VI зони), Границе (изузев земљишта које је у VI зони), Међулужје (изузев земљишта које је у VI зони) и Младеновац-варош (изузев земљишта које је у IV, V и VI зони).

Барајево

Обухвата катастарске општине: Барајево (изузев земљишта које је у зони заштите зеленила и VI зони), Мељак, Вранић, Баћевац и Гунцате.

Гроцка

Обухвата катастарске општине: Врчин (изузев земљишта које је у зони улазних праваца), Заклопачу, Бегаљицу и Брестовик (укључујући и одређену површину акваторија).

Сопот

Део КО Сопот који обухвата простор: од раскрснице улица Лазе Ивановића и Милосава Влајића, улицом Лазе Ивановића, Степе Степановића, границом кат.парцела КО Сопот 1202/40, 1202/41, 1189/11, 1189/8, 1189/5 1189/4 (укључујући парцеле), улицом Генерала М. Васића, Рада Маричића, даље преко кат.парцеле 3446, границом кат.парцела 1777, 1778, 1780/8, 1780/1, 1780/4, 1780/3, 1780/6, 1780/5, 1780/2 (укључујући парцеле), границом потока (не укључујући га) до Краља Петра I, Краља Петра I, Теслина, границом кат.парцела 1894/5, 1894/2, 1895/3, 1892/1, 1892/2 (укључујући парцеле), преко потока даље границом потока (не укључујући га), границом кат.парцела 2231/2, 2230/1, 2225/2, 2224, 2296/11, 2318 (укључујући парцеле), улицом Јанка Катића, границом кат.парцела 2306, 2305, 2304/1, 2304/2, 2303 (укључујући парцеле), Кнеза Милоша, границом кат.парцеле 2436/5 (не укључујући парцелу), даље границом кат.парцела 2435/1, 2454/1, 3118, 2557, 2558, 2609, 3113/3, 2610, 2612, 2613, 2622, 2623 (укључујући парцеле), Космајска, границом кат.парцела 2635/1 (укључујући парцелу), 2667 (не укључујући парцелу), 2639/7, 2652, 2655, 2656/1 (укључујући парцеле), Јелице Миловановић, границом кат.парцела 1537, 1508, 1507, 3401/1, 1624/3, 1625/1 (укључујући парцеле) до Милосава Влајића, Милосава Влајића до Лазе Ивановића.

ОСМА ЗОНА

Палилула

Обухвата катастарске општине: Лепушницу и Бесни Фок са припадајућом површином акваторија (изузев земљишта које је у зони заштите зеленила).

Сурчин

Обухвата катастарске општине: Петровчић, Прогар (укључујући и одређену површину акваторија) и Бољевце (укључујући и одређену површину акваторија).

Обреновац

Обухвата катастарске општине: Орашац, Вукићевицу, Љубинић, Трстеницу, Пироман, Бровић, Пољане, Конатице, Баљевац и Дрен (изузев земљишта које је у зони специфичних намена).

Лазаревац

Обухвата катастарске општине: Врбовно, Лесковац, Соколово, Јунковац (изузев земљишта које је у зони специфичних намена), Араповац (изузев земљишта које је у зони специфичних намена), Миросалце (изузев земљишта које је у зони специфичних намена), Стрмово (изузев земљишта које је у зони специфичних намена), Пркосаву (изузев земљишта које је у зони специфичних намена), Рудовце (изузев земљишта које је у зони специфичних намена), Мале Црљене (изузев земљишта које је у зони специфичних намена), Барошевац (изузев земљишта које је у зони специфичних намена), Бистрицу, Трбушницу, Крушевицу, Брајковац, Барзиловицу, Дудовицу, Чибутковицу и Жупањац.

Младеновац

Обухвата катастарске општине: Сенају, Шепшин, Влашку, Дубону, Велику Крсну, Ковачевац (изузев земљишта које је у VI зони), Рабровац, Јагњило, Марковац, Пружатовац, Велику Иванчу, Кораћицу (изузев земљишта које је у VI зони), Малу Врбицу и Амерић.

Барајево

Обухвата катастарске општине: Бождаревац, Лисовић, Велики Борак, Бељину, Манић, Рожанце, Арнајево и Шилјаковац.

Гроцка

Обухвата катастарске општине: Дражањ, Пударце, Камендол, Умчаре и Живковац.

Сопот

Обухвата катастарске општине: Сопот (изузев земљишта које је у VII зони), Раљу, Малу Иванчу, Поповић, Мали Пожаревац, Ђуринце, Неменикуће, Рогачу, Дрлупу, Дучину, Сибницу, Слатину, Стојник, Губеревац, Бабе и Парцане.

ЗОНА ЗАШТИТЕ ЗЕЛЕНИЛА 1

Калемегдан

Од обале реке Дунав у осовини улице Тадеуша Кошћушка до и улицом Тадеуша Кошћушка, Дунавска, Булевар војводе Бојовића, Тадеуша Кошћушка, Париска, Карађорђевог до осовине Великих степеница, осовином Великих степеница и у продужетку до обале реке Саве, обалом река Саве и Дунава испод Калемегдана (укључујући и одговарајућу површину акваторија) до тачке на обали Дунава која је у осовини улице Тадеуша Кошћушка.

Топчидер и Кошутњак

Од раскрснице трамвајске пруге и Булевара војводе Мишића, трамвајском пругом, границом према графичком прилогу*, Теодора Драјзера, Уроша Предића, у продужетку до улице Јована Жујовића, Јована Жујовића, границом кат.парцела КО Савски венац 20654/2 (не укључујући парцелу), 20654/1, 20682/6, 20682/9, 20682/3 (укључујући парцеле), Булевар кнеза Александра Карађорђевића, Михаила Аврамовића, Велисава Вуловића, Баја Пивљанина, Милана Благојевића-Шпанца, границом кат.парцеле 20660/1 КО Савски венац (укључујући парцелу), границом кат. парцела КО Стара Раковица 2377/1, 31/1 (укључујући парцеле), даље Тавчаревом, Пере Велимировића, Патријарха Димитрија, Врбничка, иза првог реда грађевинских парцела у ул. Врбничка бр.2-10 и Црнојевића бр.4-8, Црнојевића, Годоминска, око стамбених зграда до Кнеза Вишеслава, Кнеза Вишеслава, Пожешка, Паштровићева, даље трамвајском пругом до Булевара Војводе Мишића.

* Регулациони план просторне целине Дедиње („Службени лист града Београда“ бр. 1/2000).

Бањичка шума

Од раскрснице Булевар Ослобођења и улице Вељка Лукића-Курјака, Булевар Ослобођења, Црнотравска, Вељка Лукића-Курјака до раскрснице са Булеваром Ослобођења.

Парк – шума „Звездара“

Улицом Драгослава Срејовића од раскрснице са Волгином, Оштрељска*, улица Нова 2*, границом кат.парцела КО Звездара 2208, 2209, 2210 (не укључујући парцеле) до Драгослава Срејовића, Драгослава Срејовића, пешачком стазом* до Нишавске*, Нишавска*, Астрономска*, границом зоне 3 (не укључујући ту зону)*, Каменорезачка*, границом према графичком прилогу*, Бранка Поповића*, границом према графичком прилогу*, Кордунашка, границом кат.парцела КО Звездара 4468, 4469 (не укључујући парцеле), границом према графичком прилогу*, Војводе Симе Поповића, границом према графичком прилогу*, Трнавска, Новице Церовића, границом према графичком прилогу*, Вељка Дугошевића, границом према графичком прилогу*, Волгином до Драгослава Срејовића.

*План детаљне регулације за подручје градске парк-шуме „Звездара“, општина Звездара („Службени лист града Београда“ бр. 7/12).

Велико ратно острво и острво „Чапља“

Обухвата просторе острва укључујући и одговарајућу површину акваторија.

Нови Београд, блокови 13, 14 и 15

Од Бранковог моста Булеваром Михаила Пупина, Булевар Николе Тесле, улицом Ушће, Булевар Михаила Пупина, колским пролазом између блокова 12 и 13, границом кат.парцеле 1046/1 КО Нови Београд (укључујући парцелу) до Булевар Николе Тесле, Булевар Николе Тесле до раскрснице са улицом Алексиначких рудара, даље пролазом поред хотела „Југославија“ у продужетку улице Алексиначких рудара до реке Дунав, обалом река Дунава и Саве (укључујући и одређену површину акваторија) до Бранковог моста.

Подручје уже зоне санитарне заштите водоизворишта, Београд

Обухвата простор аде Циганлије и аде Међице, простор њихових акваторија и простор у границама: од ушћа Топчидерске реке у Саву, Топчидерском реком до Радничке, Радничка, Савска магистрала, Маршала Толбухина (Лазаревачки друм), Милорада Јовановића, Водоводска, Лоле Рибара, границом према графичком прилогу*, границом КО Велики Макиш са КО Железник, границом КО Велики Макиш са КО Остружница до обале реке Саве, обалом реке Саве (укључујући и одговарајућу површину акваторија) до горњег шпица Аде Циганлије.

Од Виноградске улице, границом комплекса за непрофитно и социјално становање и спорт западно од насеља Др. И. Рибар (не укључујући комплекс), у продужетку до реке Саве, обалом реке Саве (укључујући и одговарајућу површину акваторија) до границе КО Сурчин са КО Јаково, границом КО Сурчин са КО Јаково, границом према графичком прилогу*, Виноградском улицом до границе комплекса за непрофитно и социјално становање и спорт западно од насеља Др. И. Рибар.

*Граница уже зоне санитарне заштите водоизворишта (Генерални план Београда 2021, „Службени лист града Београда“ бр. 27/03, 25/05, 34/07, 63/09, 70/14).

Манастирска шума

Од раскрснице улица Патријарха Димитрија и Ослободилаца Раковице, Патријарха Димитрија, границом КО Стара Раковица са КО Ресник, Миљаковачка, Вукасовићева, границом кат.парцела КО Стара Раковица 165/20, 173, 172, (укључујући парцеле), границом према графичком прилогу*, Патријарха Димитрија до Ослободилаца Раковице.

*Генерални план Београда 2021. („Службени лист града Београда“ бр. 27/03, 25/05, 34/07, 63/09, 70/14).

ЗОНА ЗАШТИТЕ ЗЕЛЕНИЛА 2

Подручје уже зоне санитарне заштите водоизворишта, Обреновац

Од реке Саве, границом према графичком прилогу* преко копна до реке Саве на супротној страни, узводно реком Савом (укључујући и одговарајућу површину акваторија) до почетне тачке.

*Измене и допуне Плана генералне регулације за део насеља Звечка, Рвати, Петлово брдо и Забрежје у Обреновцу („Службени лист града Београда“ бр. 14/08).

Липовичка шума

Од тромеђе КО Сремчица са КО Велика Моштаница и КО Барајево, границом КО Барајево са КО Велика Моштаница, границом КО Барајево са КО Мељак, даље границом кат.парцела КО Барајево 5150/55, 5150/12, 5150/40, 5150/47, 5150/43, 5150/48, 5150/41, 5150/4, 5150/28, 5150/27, 5150/26, 5150/18, 5150/19, 5150/5, 5150/29, 5150/6, 5150/34, 5150/35, 5150/36, 5150/37, 5150/50, 5150/9 (не укључујући парцеле), границом КО Барајево са КО Гунцати, границом кат.парцеле 720/1 КО Барајево (не укључујући парцелу), границом Барајевске реке (кат.парцела 5069/1 КО Барајево), границом КО Барајево са КО Сремчица до тромеђе КО Сремчица са КО Велика Моштаница и КО Барајево.

Речне аде

Аде на Сави у КО Барич и КО Скела.

Аде на Дунаву: код аде Хује, у КО Бесни Фок, КО Ковилово и КО Гроцка.

ЗОНА УЛАЗНИХ ПРАВАЦА

„Бубањ поток“

Од границе према графичком прилогу* са границом кат.парцеле 82/11 КО Зуце (укључујући парцелу), границом кат.парцела КО Зуце 82/11, 82/16, 82/4 (укључујући парцеле), границом према графичком прилогу*, даље границом кат.парцела КО Зуце 242, 228 (укључујући парцеле), границом према графичком прилогу*, границом кат.парцела КО Зуце 320 (укључујући парцелу), 102/2 (не укључујући парцелу), 1967, 430/2, 1971/2 (укључујући парцеле), границом према графичком прилогу* до кат.парцеле 82/11 КО Зуце.

*План детаљне регулације за зону комерцијалних и привредних садржаја дуж аутопута Београд-Ниш, јужно од наплатне рампе „Бубањ поток“, градске општине Вождовац и Гроцка („Службени лист града Београда“ бр. 75/13).

Ибарска магистрала

Обухвата кат.парцеле: КО Железник 7617/5, 7216/1, 7215/1, 7214/1, 7213/1, 7212/1, 7227, 7228, 7229/1, 7230/1, 7231/1, 7232/1 и КО Рушањ 108/2, 108/6, 109/1, 109/3, 109/4, 110/2, 111/2, 111/3, 112/2, 102/1, 102/3, 102/2, 101/1, 101/2, 100, 99/3, 99/2, 99/1, 98, 97, 96, 95, 94, 93/2, 66, 65, 211/2, 143/3, 144/4, 144/3, 145/4, 145/3, 146/2, 60, 59, 58, 57, 155/2, 1242/6, 1242/5, 1242/8, 1242/4, 1242/7, 1243/4, 1243/9, 1243/5, 1243/8, 1243/6, 1243/7, 1244/1, 1244/4.

Границом кат.парцела КО Кнежевац 2287/1, 2100, 2101, 2102, 2103, 2104, 2096 (укључујући парцеле), даље преко кат.парцеле 2290, границом кат.парцела 2094, 2202/1, 2203/1, 2206/1, 2207/1, 2210/1, 2211/1, 2212, 2236, 2216 (укључујући парцеле), даље границом кат.парцела КО Рушањ 118, 119, 129, 127/4, 127/5, 127/6, 127/7, 176/2, 175/3, 175/4, 174/2, 173/2, 172/2, 171/1, 170/1, 169/2, 169/1, 169/3, 168/1, 167/1, 167/2, 166/1, 165/1, 164/1, 163/1, 162/1, 161/1, 160, 159, 158, 198, 199/5, 199/2, 199/3, 199/4, 199/1, 203/2, 1258/2, 1259/2, 1260/2, 1257/2, 1256/2, 1253/2 (укључујући парцеле), 2615 (не укључујући парцелу), 113/1, 114/1, 115/1, 115/2, 116/1, 117/2, 117/1 (укључујући парцеле), даље границом кат.парцела КО Кнежевац 2254/3, 2252/3, 2252/2, 2237/2, 2234/2, 2233/2, 2229/2, 2228/2, 2287/2, 2084/1, 2086/1, 2085/1, 2081/1, 2079/1, 2075/4, 2074/1, 2073/1, 2070/2, 2070/1, 2069/1, 2067/1, 2066/1, 2065/1, 2051/1 (укључујући парцеле) до 2287/1.

Сурчин-Добановци

Од границе кат.парцела КО Добановци 4978/1 и 6071/7, границом кат.парцела 4978/1, 4978/2, 4983, 5495, 3454/1, 5503, 5508, 5509/2 (укључујући парцеле), преко кат.парцеле 5509/2, границом кат.парцела 5382/4, 5382/1, 5506/3, 5366/7, 5366/1, 5507/7, 5370/4, 5369/5, 5369/4, 5369/1 (укључујући парцеле), даље границом кат.парцела КО Сурчин 4372/1, 4371/1, 4370/1, 4369/1 (укључујући парцеле), 4834, 4836, 4838 (не укључујући парцеле), 4329, 4423/4, 4414/1, 4319, 4318/2 (укључујући парцеле), 4424/1 (не укључујући парцелу) до обилазнице око Београда, границом обилазнице до кат.парцеле 5236/3 КО Добановци (не укључујући парцелу), даље њеном границом до и преко кат. парцела КО Добановци 5232 и 6071/1 до 4978/1.

Обилазница око Београда од аутопута Београд-Загреб до аутопута Београд-Нови Сад

Од границе кат.парцеле 4134/5 КО Добановци (не укључујући парцелу), границом кат.парцела КО Добановци 3974, 4131/1, 3966/7, 3965, 3966/7, 4128/1, 3918/1 (укључујући парцеле), 4125/3 (не укључујући парцелу), 3893, 4122/3, 3886 (укључујући парцеле), преко кат.парцеле 4106/3, границом кат.парцеле 3814 (укључујући парцелу), преко кат.парцела 4112 и 4103, границом кат.парцеле 3805 (укључујући парцелу), преко кат.парцеле 3766, границом кат.парцела 3765, 3675, 3676 (укључујући парцеле), 3760 (не укључујући парцелу), 3690 (укључујући парцелу), преко кат.парцеле 3717/1, границом кат.парцела 3622, 3759/1 (укључујући парцеле), преко кат.парцеле 3717/1, границом кат.парцела 3606, 3754, 3601, 3756 (укључујући парцеле), преко кат.парцеле 3746/1 границом кат.парцеле 3599 (укључујући парцелу), даље границом кат.парцела КО Батајница 5503/1 (укључујући парцелу), преко кат.парцела 5624/1 и 5688/1, границом кат.парцеле 5499 (укључујући парцелу), 5625/1, 5625/1, 5628 (не укључујући парцеле), 5471 (укључујући парцелу), преко кат.парцеле 5629, границом кат.парцела 5693/1, 5461/1 (укључујући парцеле) до пруге, границом пруге до обилазнице, границом обилазнице до аутопута Београд-Загреб, аутопутем, даље границом кат.парцеле 4134/2 КО Добановци (не укључујући парцелу) до кат.парцеле 4134/5 КО Добановци.

Од железничке пруге границом путног појаса обилазнице око Београда, границом кат.парцела КО Батајница 5446/2, 5446/1 (укључујући парцеле), границом путног појаса аутопута Београд-Нови Сад, границом кат.парцела КО Земун поље 43/15, 43/10 (укључујући парцеле), преко кат.парцеле 1368/1 КО Земун поље даље границом те парцеле (не укључујући је) до железничке пруге, железничком пругом до границе путног појаса обилазнице око Београда.

Аутопут Београд-Нови Сад

Од Батајничког пута границом кат.парцела КО Батајница 5420, 2929/67, 2929/61 (укључујући парцеле), 2929/56 (не укључујући парцелу), 2929/6, 2929/64 (укључујући парцеле), преко кат.парцеле 5530/2, границом кат.парцела 2832/1, 2832/2, 2832/3, 2831/1, 2830/1, 2830/4, 2829/1, 2829/5, 2943/4, 2943/2, 2941/4, 2941/3, 2939/1, 2936/4, 2936/3, 2936/2, 2936/1 (укључујући парцеле), даље границом пута до кат.парцела 5420 КО Батајница.

Простор који обухвата кат.парцеле: КО Батајница 2806/2, 2805/2, 2804/2, 2803/2, 2802/2, 2801/1, 2800/1, 2799, 2798, 2797, 2796/1, 2796/2, 2795/2, 2795/1, 5426, 5428/1, 5427/1, 5428/1, 5428/2 и 5427/2.

Од кат.парцеле 708/3 КО Батајница (укључујући парцелу), границом аутопута Београд-Нови Сад до кат.парцеле 5521/2, даље границом кат.парцела 2303/2, 2303/1 (укључујући парцеле), 5524/2 (не укључујући парцелу), 2313 (укључујући парцелу), преко кат.парцеле 5521/2, границом кат.парцела 701, 700, 699, 698 (укључујући парцеле), 5519/2 (не укључујући парцелу) до аутопута Београд-Нови Сад и кат.парцеле 708/3 КО Батајница.

Простор који обухвата кат.парцеле: КО Батајница 720, 718, 717, 716/1, 716/2, 715/2, 715/1, 714/4, 714/5, 713/3, 712/4, 711/4, 714/1, 714/2, 719.

Панчевачки пут

Од Панчевачког пута границом КО Крњача са КО Овча, даље границом кат.парцела КО Овча 5040/2 (не укључујући парцелу), 5060/1, 4996/1, 4996/2 (укључујући парцеле), даље преко Панчевачког пута, границом кат.парцела КО Овча 4547/1, 5088, 4540, 5088, 4539/1, 4538/1 и 4538/2 (укључујући парцеле), преко Панчевачког пута даље границом Панчевачког пута (страна ка Дунаву) до границе КО Крњача са КО Овча.

ЗОНА СПЕЦИФИЧНИХ НАМЕНА

Обреновац

Комплекс термоелектране „Никола Тесла- А“ и депоније пепела и шљаке, укључујући и одређену површину акваторија реке Саве у контактної зони са комплексом (делови КО Уровци и КО Кртинска), а према Плану генералне регулације за објекте ТЕНТ са припадајућом депонијом (“Службени лист града Београда“ бр. 59/08).

Постојећи и планирани комплекс термоелектране „Никола Тесла-Б“ и депонија пепела и шљаке (укључујући и одређену површину акваторија реке Саве у контактної зони са комплексом), а према Просторном плану општине Обреновац („Службени лист града Београда“ бр.38/07), као и простор дуж пута од термоелектране до депоније пепела и шљаке обострано у дубини од 50м од регулације пута (делови КО Ушће, КО Скела, КО Грабовац и КО Дрен).
Комплекс фабрике „Прва искра-Барич“ (делови КО Барич и КО Мислођин).

Лазаревац

Комплекс обухваћен границом експлатационог подручја према Просторном плану подручја експлоатације Колубарско-лигнитског басена - „Службени гласник РС“, бр.122/08 (КО Сакуља и делови КО Медошевац, КО Цветовци, КО Рудовци, КО Пркосава, КО Стрмово, КО Мали Црљени, КО Барошевац, КО Миросаљци, КО Араповац, КО Зеоке, КО Бурово, КО Шопић, КО Вреоци, КО Степојевац, КО Велики Црљени и КО Јунковац).

ПРЕЛАЗНЕ И ЗАВРШНЕ ОДРЕДБЕ

Члан 4.

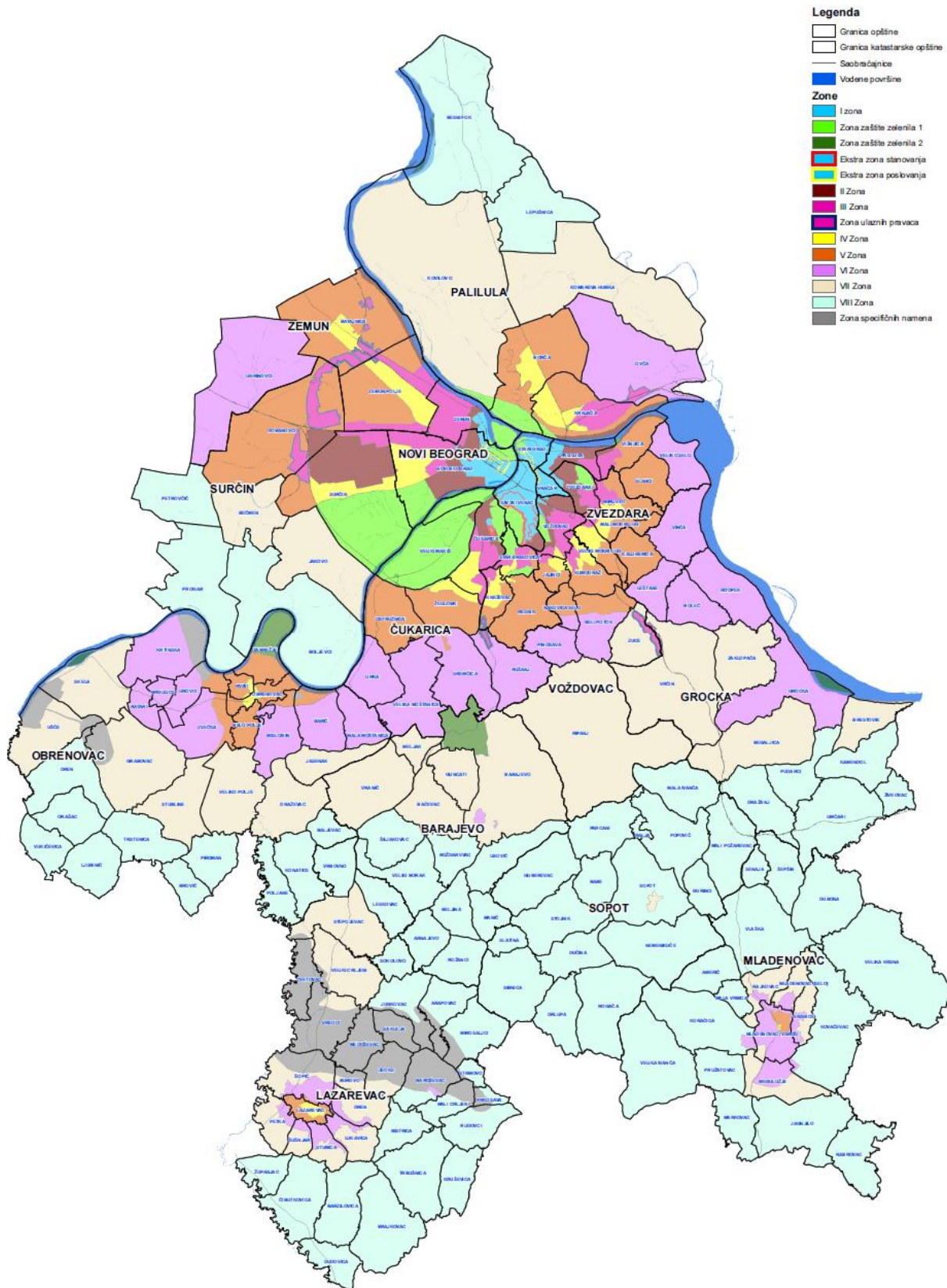
Списак зона из члана 3. ове одлуке неће се примењивати приликом утврђивања пореза на имовину за 2014. годину.

Члан 5.

Ова одлука ступа на снагу даном објављивања у "Службеном листу града Београда".

СКУПШТИНА ГРАДА БЕОГРАДА
Број:4-1200/14-С -28.новембар 2014.године

ПРЕДСЕДНИК
Никола Никодијевић, с.р.



- Legenda**
- Granica opštine
 - Granica katastarske opštine
 - Saobrazajnice
 - Vodene površine
- Zone**
- I zona
 - Zona zaštite zelenila 1
 - Zona zaštite zelenila 2
 - Ekstra zona stanovanja
 - Ekstra zona poslovanja
 - II Zona
 - III Zona
 - Zona ulaznih pravca
 - IV Zona
 - V Zona
 - VI Zona
 - VII Zona
 - VIII Zona
 - Zona specifičnih namena

RAZMERA: 1:240.000